

## BUDYNEK 5A | LOKAL 5A.0.02 | 2 POKOJE



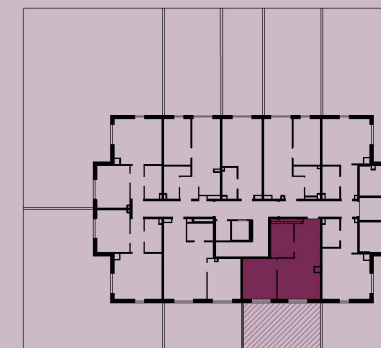
### UWAGA:

1. Powierzchnię użytkową lokalu określono na podstawie Rozporządzenia Ministra Rozwoju z dn. 11.09.2020 r. w sprawie szczegółowego zakresu i formy projektu budowlanego. Do powierzchni nie wlicza się powierzchni pod ściankami działowymi realizowanymi przez dewelopera, szachtami i pionami kominowymi.
2. Przyłącza instalacyjne znajdują się w miejscach usytuowania urządzeń. Instalacje wody i kanalizacji prowadzone podposadzkowo. Podejścia wod.-kan. pod przybory sanitarne prowadzone z posadzki naścienne.
3. Karta lokalu ma charakter poglądowy. Wymiary pomieszczeń, lokalizację przyborów sanitarnych, rozmieszczenie punktów instalacyjnych itp. podano zgodnie z dokumentacją projektową. Mogą wystąpić niewielkie różnice wymiarów i usytuowania elementów powstałe w trakcie realizacji prac budowlanych. Aranżacja wnętrza (meble i urządzenia) służy wyłącznie celom ilustracyjnym.

Pekabex Development Sp. z o. o., ul. Szarych Szeregów 27, 60-462 Poznań



**ZATOKA**  
WRZOSOWO



rzut kondygnacji - parter - budynek 5A

LP.	POMIESZCZENIE	POWIERZCHNIA
1	Salon z aneksem	22,70 m <sup>2</sup>
2	Sypialnia	11,50 m <sup>2</sup>
3	Łazienka	6,68 m <sup>2</sup>
<b>pow. użytkowa:</b>		<b>40,88 m<sup>2</sup></b>
O	Ogród	30,96 m <sup>2</sup>
Wysokość lokalu		2,58 m

Biuro Sprzedaży  
telefon: +48 887 751 344  
e-mail: [sprzedaz@zatokawrzosowo.pl](mailto:sprzedaz@zatokawrzosowo.pl)

**Pekabex**

PEKABEX  
DEVELOPMENT

