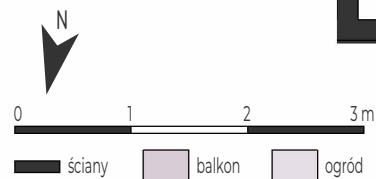
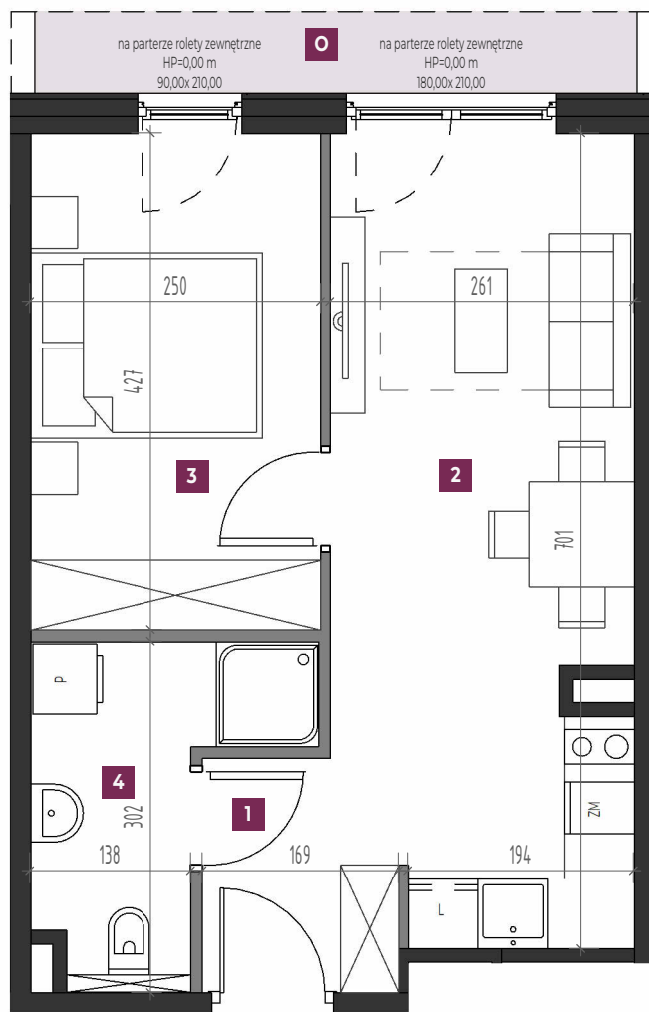


BUDYNEK 3A | LOKAL 3A.0.6 | 2 POKOJE

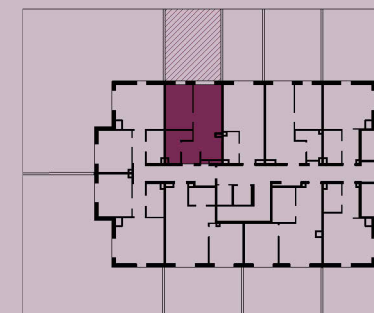


UWAGA:
 1. Powierzchnię użytkową lokalu określono na podstawie Rozporządzenia Ministra Rozwoju z dn. 11.09.2020 r. w sprawie szczegółowego zakresu i formy projektu budowlanego. Do powierzchni nie wlicza się powierzchni pod ściankami działowymi realizowanymi przez dewelopera, szachtami i pionami kominowymi.
 2. Przyłącza instalacyjne znajdują się w miejscach usytuowania urządzeń. Instalacje wody i kanalizacji prowadzone podposadzkowo. Podejścia wod.-kan. pod przybory sanitarne prowadzone z posadzki naściennie.
 3. Karta lokalu ma charakter poglądowy. Wymiary pomieszczeń, lokalizację przyborów sanitarnych, rozmieszczenie punktów instalacyjnych itp. podano zgodnie z dokumentacją projektową. Mogą wystąpić niewielkie różnice wymiarów i usytuowania elementów powstałe w trakcie realizacji prac budowlanych. Aranżacja wnętrza (meble i urządzenia) służy wyłącznie celom ilustracyjnym.

Pekabex Development Sp. z o.o., ul. Szarych Szeregów 27, 60-462 Poznań



ZATOKA
WRZOSOWO



rzut kondygnacji - parter - budynek 3A

LP. POMIESZCZENIE	POWIERZCHNIA
1 Korytarz	2,87 m ²
2 Salon z aneksem	17,53 m ²
3 Sypialnia	10,68 m ²
4 Łazienka	4,99 m ²
pow. użytkowa:	36,07 m²
O Ogród	33,97 m ²
Wysokość lokalu	2,58 m

Biuro Sprzedaży
 telefon: +48 887 751 344
 e-mail: sprzedaz@zatokawrzosowo.pl

Pekabex

PEKABEX
DEVELOPMENT

