



**ORIGIN**  
APARTAMENTY

MECHELINKI

**BUDYNEK B**

**LOKAL B008**

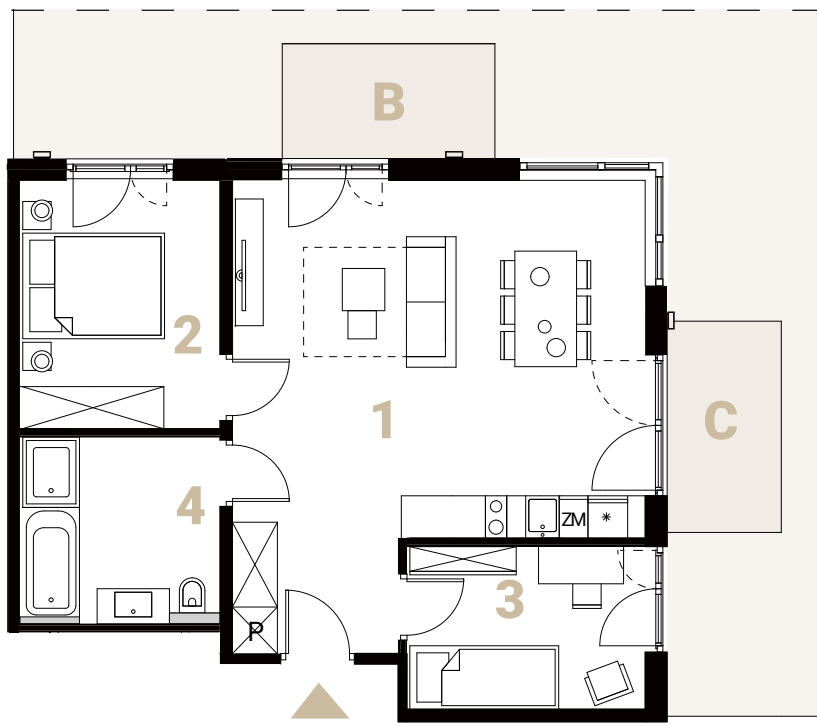
parter

58,70 m<sup>2</sup>

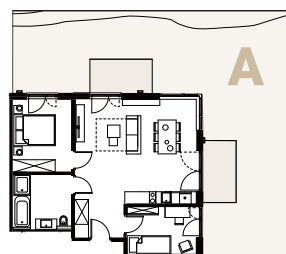
3 pokoje

ogród

Rzut lokalu



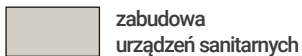
Rzut z pokazaniem ogródka



0 1 2 3m



ściany



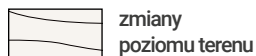
zabudowa  
urządzeń sanitarnych



balkon/taras



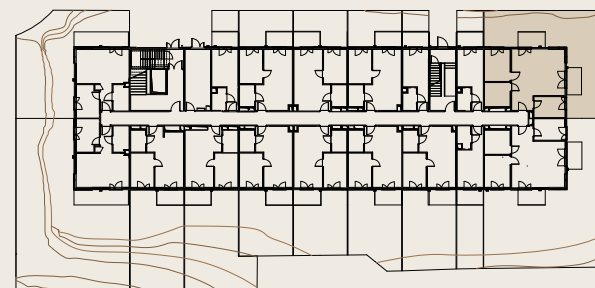
ogród



zmiany  
poziomu terenu

UWAGA:

1. Powierzchnię użytkową lokalu określono na podstawie Rozporządzenia Ministra Transportu, Budownictwa i Gospodarki Morskiej z dn. 25.04.2012 r. w sprawie szczegółowego zakresu i formy projektu budowlanego (Dz. U. z 2012 r. poz. 462 ze zm.). Do powierzchni nie wlicza się powierzchni pod ściankami działowymi realizowanymi przez dewelopera, szachtami i pionami kominowymi.
2. Przyłącza instalacyjne znajdują się w miejscach usytuowania urządzeń. Instalacje wody i kanalizacji prowadzone podposadzkowo. Podejścia wod.-kan. pod przybory sanitarne prowadzone z posadzki naściennie.
3. Karta lokalu i wizualizacje mają charakter poglądowy. Wymiary pomieszczeń, lokalizację przyborów sanitarnych, rozmieszczenie punktów instalacyjnych itp. podano zgodnie z projektem budowlanym. Mogą wystąpić niewielkie różnice wymiarów i usytuowania elementów powstałe w trakcie realizacji prac budowlanych. Aranżacja wnętrz (meble i urządzenia) służą wyłącznie celom ilustracyjnym. Umebłowanie stanowi wyposażenie nabywanego lokalu jedynie w zakresie wyszczególnionym w Standardzie Wykończenia stanowiącym załącznik do Umowy.



Rzut kondygnacji - parter - budynek B

L.P. POMIESZCZENIE	POWIERZCHNIA
1 Pokój dzienny z aneksem	33,14 m <sup>2</sup>
2 Sypialnia	9,87 m <sup>2</sup>
3 Sypialnia	8,08 m <sup>2</sup>
4 Łazienka	7,63 m <sup>2</sup>
	<b>SUMA</b>
A Ogród	77,56 m <sup>2</sup>
B Taras	4,89 m <sup>2</sup>
C Taras	4,89 m <sup>2</sup>

ORIGIN PEKABEX MECHELINKI SP. Z O.O. SP. K.  
ul. Szarych Szeregów 27  
60-462 Poznań

Biuro Sprzedaży  
telefon: +48 695 460 088  
email: [biuro@originrevitalmechelinki.pl](mailto:biuro@originrevitalmechelinki.pl)

**URBA**  
architects

PEKABEX  
DEVELOPMENT



**ORIGIN**  
INVESTMENTS