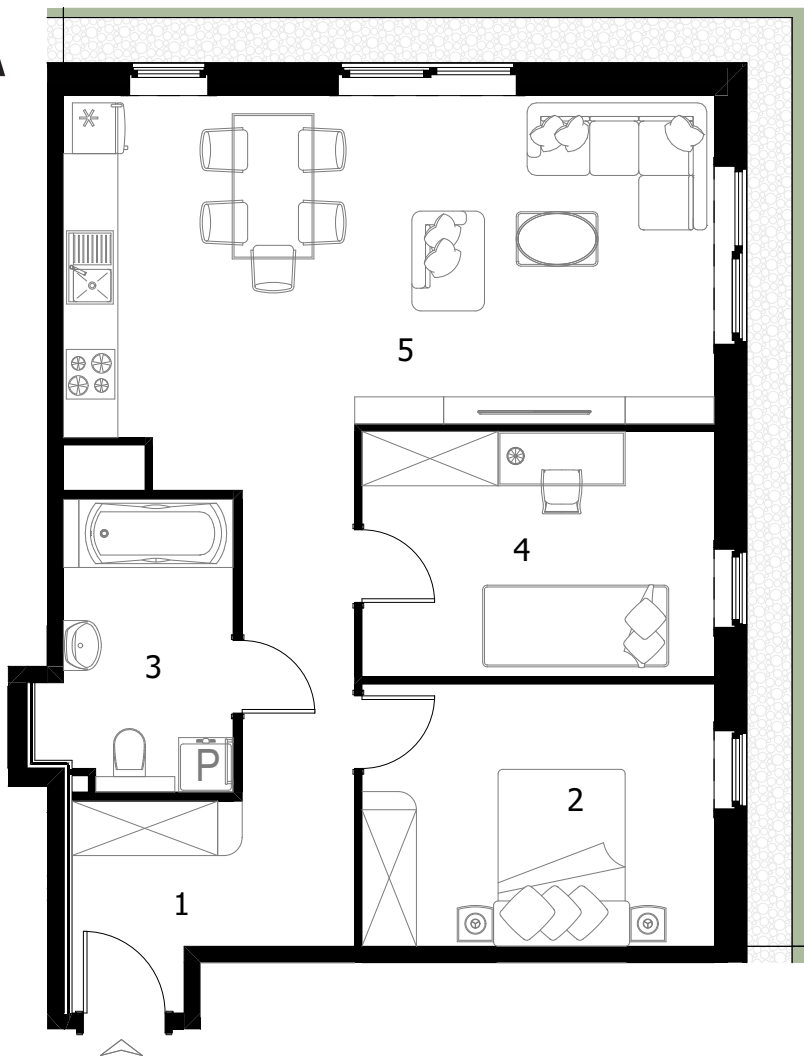




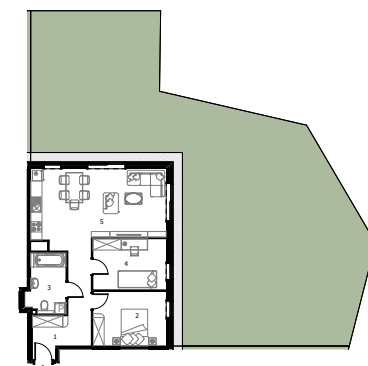
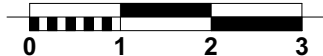
SIELSKA



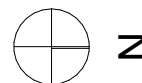
Rzut lokalu mieszkalnego

Legenda:

- ŚCIANY
- OGRÓDEK



Rzut z pokazaniem ogródka

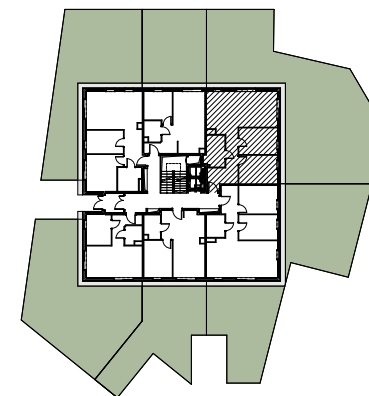


C0.02

Budynek C2

65,78m²

Parter



Rzut kondygnacji z lokalizacją mieszkania

ZESTAWIENIE POWIERZCHNI		
1	KOMUNIKACJA	10,14 m ²
2	POKÓJ	11,21 m ²
3	ŁAZIENKA	6,20 m ²
4	POKÓJ	10,50 m ²
5	SALON Z ANEKSEM KUCHENNYM	27,73 m ²
SUMA		65,78 m ²
OGRÓD		173,05 m ²

Karta lokalu i wizualizacje mają charakter poglądowy. Mogą wystąpić różnice wymiarów pomieszczeń, lokalizacji przyborów sanitarnych, rozmieszczenie punktów instalacyjnych i usytuowania elementów powstałe w trakcie realizacji prac budowlanych lub wynikające z doprecyzowania dokumentacji na etapie projektu technicznego. Aranżacja wnętrz służy wyłącznie celom ilustracyjnym. Meble i urządzenia pozostają w gestii nabywcy. Karta lokalu stanowi zaproszenie do zawarcia umowy.