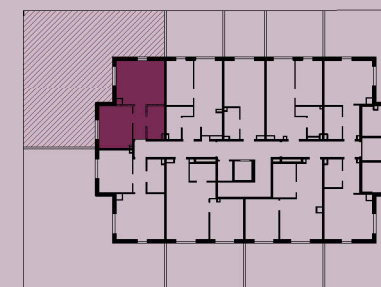


## BUDYNEK 4A | LOKAL 4A.0.05 | 2 POKOJE



UWAGA:  
 1. Powierzchnię użytkową lokalu określono na podstawie Rozporządzenia Ministra Rozwoju z dn. 11.09.2020 r. w sprawie szczegółowego zakresu i formy projektu budowlanego. Do powierzchni nie wlicza się powierzchni pod ściankami działowymi realizowanymi przez dewelopera, szachtami i pionami kominowymi.  
 2. Przyłącza instalacyjne znajdują się w miejscach usytuowania urządzeń. Instalacje wody i kanalizacji prowadzone podposadzkowo. Podejścia wod.-kan. pod przybory sanitarne prowadzone z posadzki naściennie.  
 3. Karta lokalu ma charakter poglądowy. Wymiary pomieszczeń, lokalizację przyborów sanitarnych, rozmieszczenie punktów instalacyjnych itp. podano zgodnie z dokumentacją projektową. Mogą wystąpić niewielkie różnice wymiarów i usytuowania elementów powstałe w trakcie realizacji prac budowlanych. Aranżacja wnętrza (meble i urządzenia) służy wyłącznie celom ilustracyjnym.

Pekabex Development Sp. z o.o., ul. Szarych Szeregów 27, 60-462 Poznań



rzut kondygnacji - parter - budynek 4A

LP.	POMIESZCZENIE	POWIERZCHNIA
1	Korytarz	3,78 m <sup>2</sup>
2	Salon z aneksem	18,29 m <sup>2</sup>
3	Sypialnia	11,82 m <sup>2</sup>
4	Łazienka	4,78 m <sup>2</sup>
<b>pow. użytkowa:</b>		<b>38,67 m<sup>2</sup></b>
O	Ogród	113,70 m <sup>2</sup>
Wysokość lokalu		2,58 m

Biuro Sprzedaży  
 telefon: +48 887 751 344  
 e-mail: [sprzedaz@zatokawrzosowo.pl](mailto:sprzedaz@zatokawrzosowo.pl)

**Pekabex**

PEKABEX  
 DEVELOPMENT

