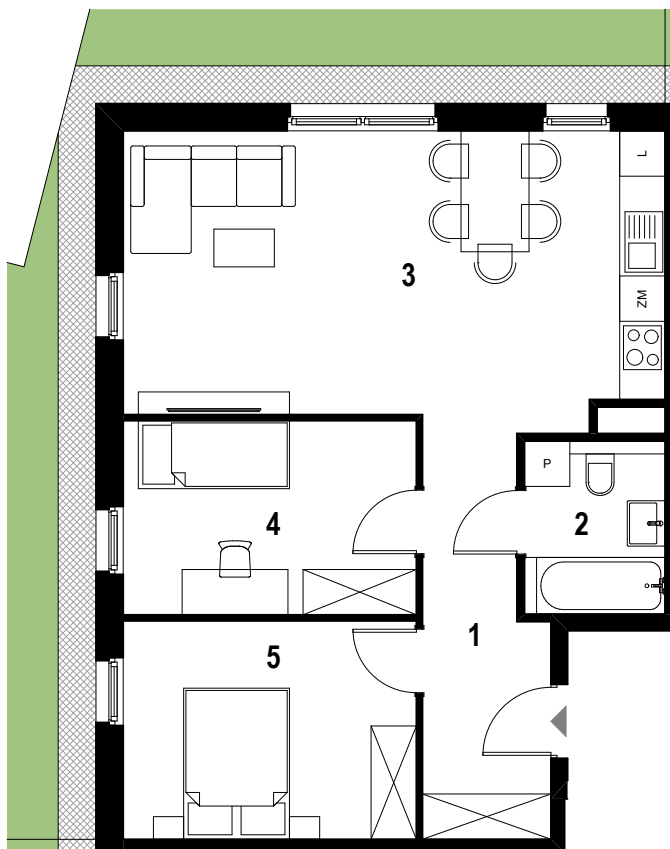


JA



SIELSKA



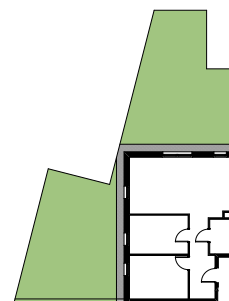
Rzut lokalu mieszkalnego



Legenda:

-  ŚCIANY
-  OGRÓDEK

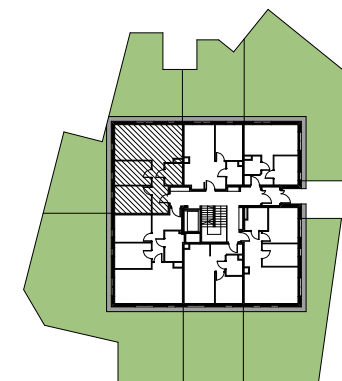
Karta lokalu i wizualizacje mają charakter poglądowy. Mogą wystąpić różnice wymiarów pomieszczeń, lokalizacji przyborów sanitarnych, rozmieszczenie punktów instalacyjnych i usytuowania elementów, powstałe w trakcie realizacji prac budowlanych lub wynikające z doprecyzowania dokumentacji na etapie projektu technicznego. Aranżacja wnętrz służy wyłącznie celom ilustracyjnym. Meble i urządzenia pozostają w gestii nabywcy. Karta lokalu stanowi zaproszenie do zawarcia umowy.



Rzut z pokazaniem ogródka

ul. Jasielska 7c
mieszkanie nr 160,70 m²

Parter



Rzut kondygnacji z lokalizacją mieszkania

ZESTAWIENIE POWIERZCHNI UŻYTKOWEJ

1	KOMUNIKACJA	8,19
2	ŁAZIENKA	4,26
3	SALON Z ANEKSEM KUCHENNYM	27,11
4	POKÓJ	9,96
5	POKÓJ	11,18
SUMA		60,70 m ²

POWIERZCHNIA DODATKOWA

OGRÓD