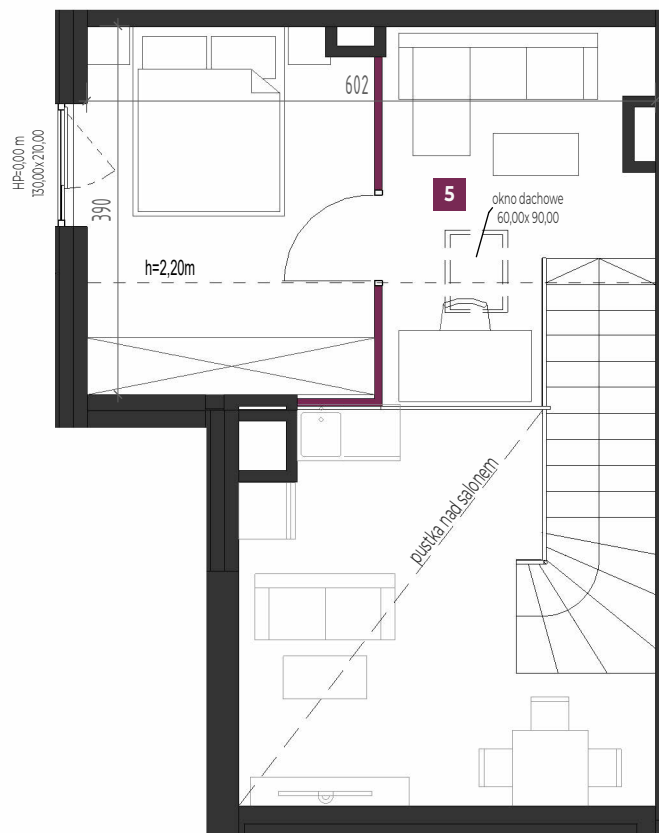
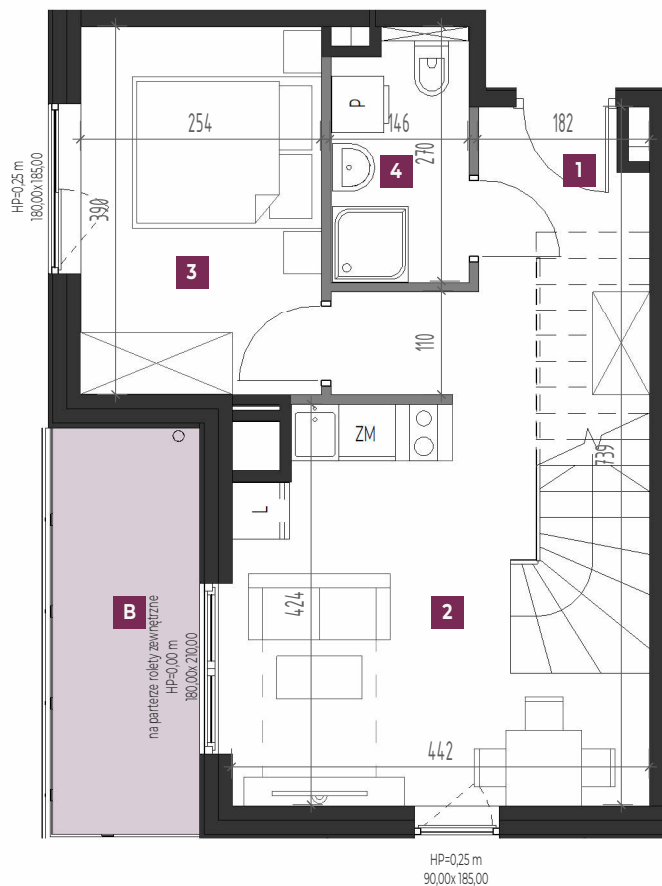


# BUDYNEK 3A | LOKAL 3A .2.23 | 3 POKOJE



ściany
  balkon
  ogród
  ścianki działowe możliwe do wykonania przez nabywcę we własnym zakresie

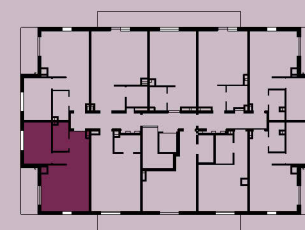
## UWAGA:

- Powierzchnię użytkową lokalu określono na podstawie Rozporządzenia Ministra Rozwoju z dn. 11.09.2020 r. w sprawie szczegółowego zakresu i formy projektu budowlanego. Do powierzchni nie wlicza się powierzchni pod ściankami działowymi realizowanymi przez dewelopera, szachtami i pionami kominowymi.
- Przyłącza instalacyjne znajdują się w miejscach usytuowania urządzeń. Instalacje wody i kanalizacji prowadzone podposadzkowo. Podejścia wod-kan. pod przybory sanitarne prowadzone z posadzki naścienne.
- Karta lokalu ma charakter poglądowy. Wymiary pomieszczeń, lokalizację przyborów sanitarnych, rozmieszczenie punktów instalacyjnych itp. podano zgodnie z dokumentacją projektową. Mogą wystąpić niewielkie różnice wymiarów i usytuowania elementów powstałe w trakcie realizacji prac budowlanych. Aranżacja wnętrza (meble i urządzenia) służy wyłącznie celom ilustracyjnym.

Pekabex Development Sp. z o. o., ul. Szarych Szeregów 27, 60-462 Poznań



**ZATOKA**  
WRZOSOWO



rzut kondygnacji - 2 piętro - budynek 3A

LP.	POMIESZCZENIE	POWIERZCHNIA
1	Korytarz	3,31 m <sup>2</sup>
2	Salon z aneksem	18,25 m <sup>2</sup>
3	Sypialnia	9,91 m <sup>2</sup>
4	Łazienka	3,77 m <sup>2</sup>
5	Antresola	17,78 m <sup>2</sup>
<b>pow. użytkowa:</b>		<b>53,01 m<sup>2</sup></b>
B	Balkon	6,69 m <sup>2</sup>

Wysokość lokalu

2,56 m + antresola 1,6-3,3 m

Biuro Sprzedaży  
telefon: +48 887 751 344  
e-mail: [sprzedaz@zatokawrzosowo.pl](mailto:sprzedaz@zatokawrzosowo.pl)

**Pekabex**

PEKABEX  
DEVELOPMENT

