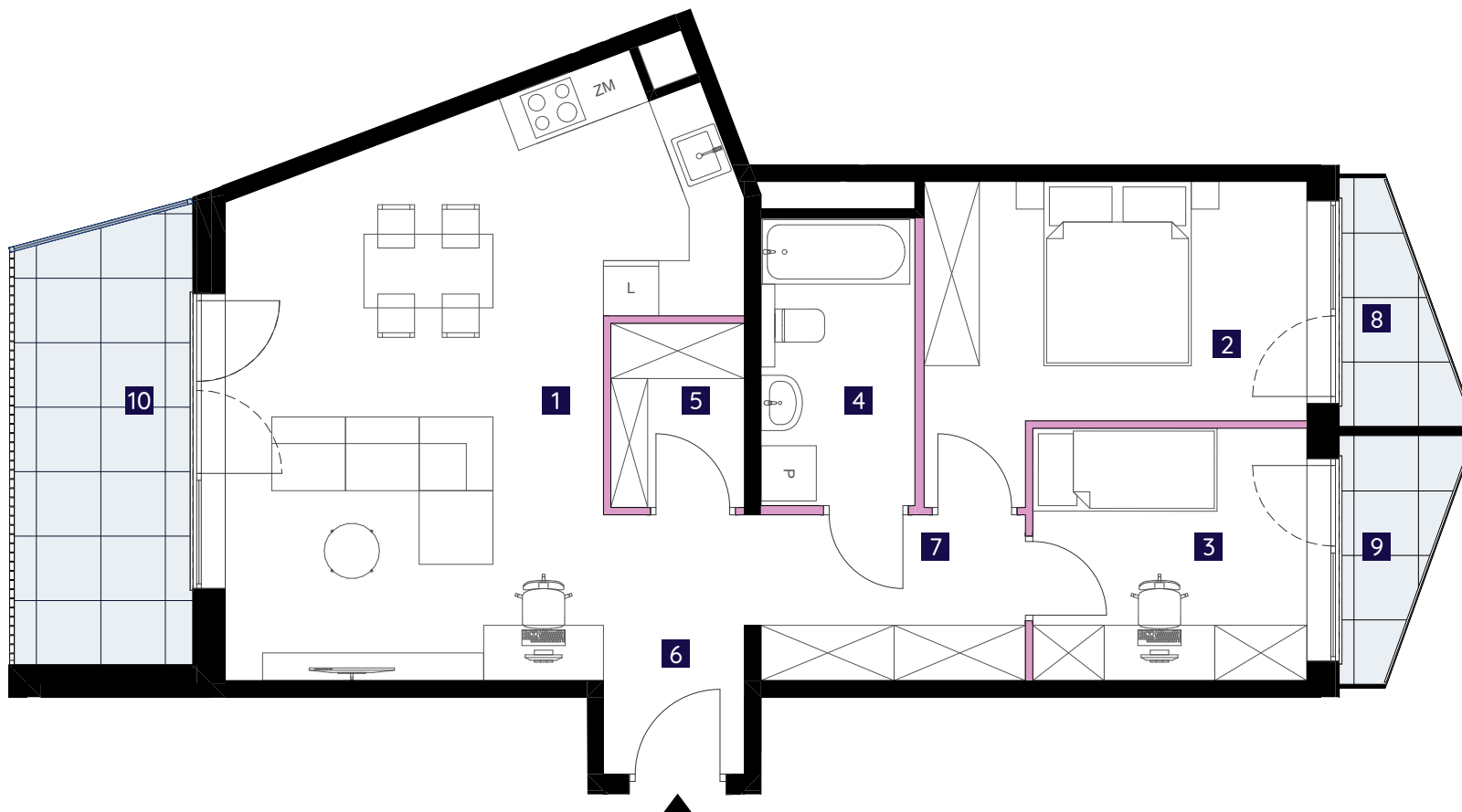
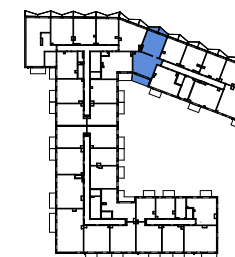




📍 Częstochowa | ul. Katedralna 15

Poziom

Piętro 3



Pow. mieszkania **65,87 m²**

| | | |
|----|---------------------------|-------|
| 1 | Salon z aneksem kuchennym | 28,15 |
| 2 | Sypialnia | 11,71 |
| 3 | Sypialnia | 8,18 |
| 4 | Łazienka | 5,22 |
| 5 | Garderoba | 2,96 |
| 6 | Przedpokój | 4,27 |
| 7 | Korytarz | 5,38 |
| 8 | Balkon | 2,70 |
| 9 | Balkon | 2,70 |
| 10 | Balkon | 9,22 |

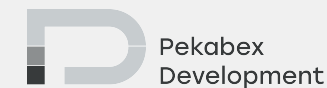


Powierzchnię użytkową lokalu określono na podstawie Rozporządzenia Ministra Rozwoju z dn.11.09.2020r. w sprawie szczegółowego zakresu i formy projektu budowlanego (Dz.U. 2020 poz. 1609 ze zm.) oraz przy uwzględnieniu treści Polskiej Normy PN-ISO 9836:2015-12. Do powierzchni nie wlicza się powierzchni pod ściankami działowymi realizowanymi przez dewelopera, szachtami i pionami kominowymi. Przyłącza instalacyjne znajdują się w miejscach usytuowania urządzeń. Instalacje wody i kanalizacji prowadzone podposadzdkowo. Podejścia wod.-kan. pod przybory sanitarne prowadzone z posadzki naściennie. Karta lokalu, rzuty kondygnacji i wizualizacje mają charakter poglądowy. Wymiary pomieszczeń, lokalizację przyborów sanitarnych, rozmieszczenie punktów instalacyjnych itp. podano zgodnie z projektem budowlanym. Mogą wystąpić niewielkie różnice powierzchni użytkowej, wymiarów i usytuowania elementów powstałe w trakcie realizacji prac budowlanych. Aranżacja wnętrza (meble i urządzenia) służyć wyłącznie celom ilustracyjnym. Urzeczywistnienie wyposażenia nabywanego lokalu.

| | |
|--|---|
| | ściany zewnętrzne/ściany międzylokalowe |
| | ściany wewnętrzne |
| | szachty instalacyjne |
| | taras/balkon |
| | ogród |
| | przepiertzenie balkonu |

BIURO SPRZEDAŻY
ul. Katedralna 16, 42-200 Częstochowa
email: biuro@osiedleneonowe.pl

Pekabex Katedralna Sp. z o.o.
ul. Szarych Szeregów, 60-462 Poznań



grupa **VERSO**. **ZUT**