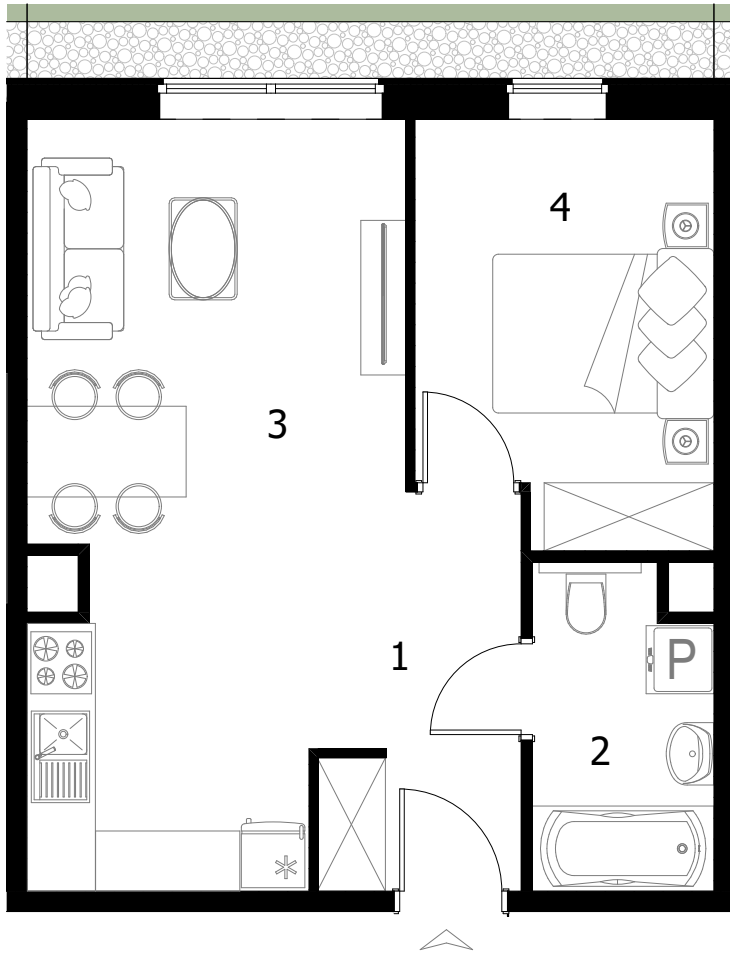




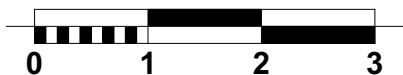
SIELSKA



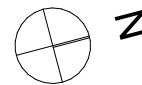
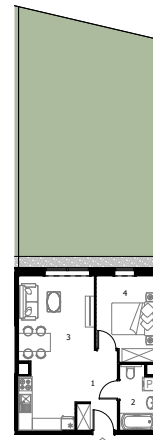
Legenda:

- ŚCIANY
- OGRÓDEK

Rzut lokalu mieszkalnego



Rzut z pokazaniem ogródka

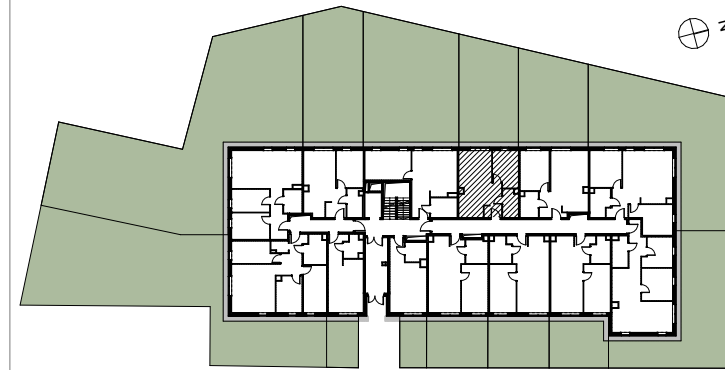


B0.06

39,64m²

Budynek B1

Parter



Rzut kondygnacji z lokalizacją mieszkania

ZESTAWIENIE POWIERZCHNI		
1	KOMUNIKACJA	5,47 m ²
2	ŁAZIENKA	4,38 m ²
3	SALON Z ANEKSEM KUCHENNYM	20,36 m ²
4	POKÓJ	9,43 m ²
SUMA		39,64m ²
OGRÓD		65,40 m ²

Karta lokalu i wizualizacje mają charakter poglądowy. Mogą wystąpić różnice wymiarów pomieszczeń, lokalizacji przyrządów sanitarnych, rozmieszczenie punktów instalacyjnych i usytuowania elementów powstałe w trakcie realizacji prac budowlanych lub wynikające z doprecyzowania dokumentacji na etapie projektu technicznego. Aranżacja wnętrz służy wyłącznie celom ilustracyjnym. Meble i urządzenia pozostają w gestii nabywcy. Karta lokalu stanowi zaproszenie do zawarcia umowy.