

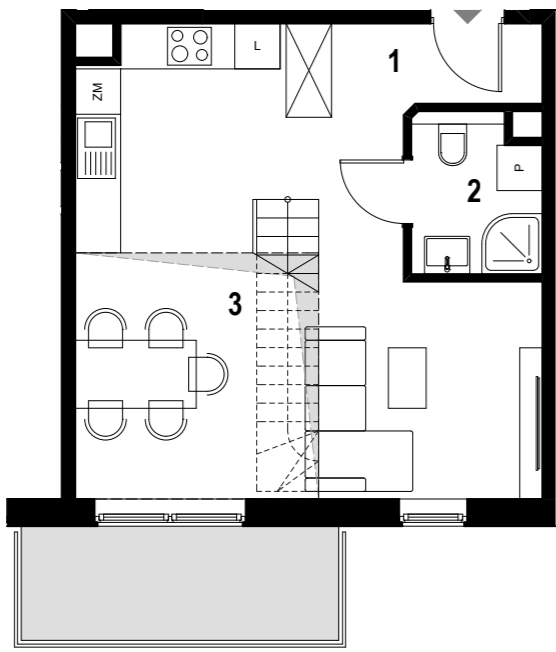


SIELSKA

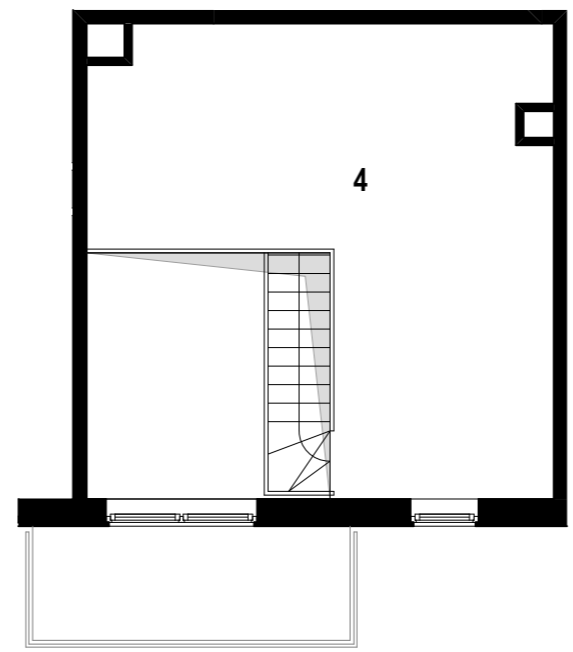
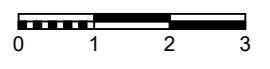


ul. Jasielska 7d
mieszkanie nr 27

65,33 m²
IV piętro z antresolą



Rzut lokalu mieszkalnego - IV piętro

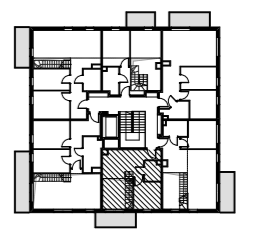


Rzut lokalu mieszkalnego - antresola

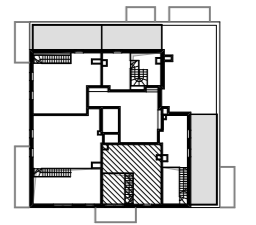


- Legenda:
- ŚCIANY
 - BALKON - TARAS

Karta lokalu i wizualizacje mają charakter poglądowy. Mogą wystąpić różnice wymiarów pomieszczeń, lokalizacji przyborów sanitarnych, rozmieszczenie punktów instalacyjnych i usytuowania elementów, powstałe w trakcie realizacji prac budowlanych lub wynikające z doprecyzowania dokumentacji na etapie projektu technicznego. Aranżacja wnętrz służy wyłącznie celom ilustracyjnym. Schody wewnętrzne na antresolę, meble i urządzenia pozostają w gestii nabywcy. Karta lokalu stanowi zaproszenie do zawarcia umowy.



Rzut kondygnacji z lokalizacją mieszkania - IV piętro



Rzut kondygnacji z lokalizacją mieszkania - antresola

ZESTAWIENIE POWIERZCHNI UŻYTKOWEJ		
1	KOMUNIKACJA	3,43
2	ŁAZIENKA	3,51
3	SALON Z ANEKSEM KUCHENNYM	30,80
4	ANTRESOLA	27,59
SUMA		65,33 m ²

POWIERZCHNIA DODATKOWA	
BALKON	

