

# GEODEZYJNA INWENTARYZACJA LOKALU

Hel, ul. Żeromskiego 3

*Inwestor:*

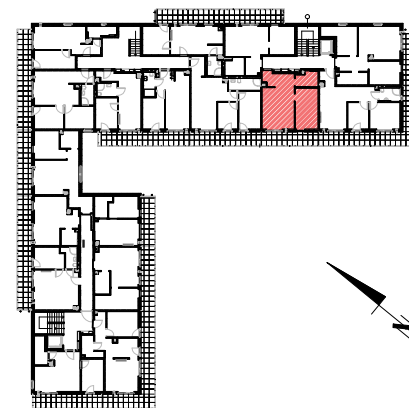
PEKABEX CASABAIA Sp. z o.o.  
ul. Szarych Szeregów 27, 60-462 Poznań



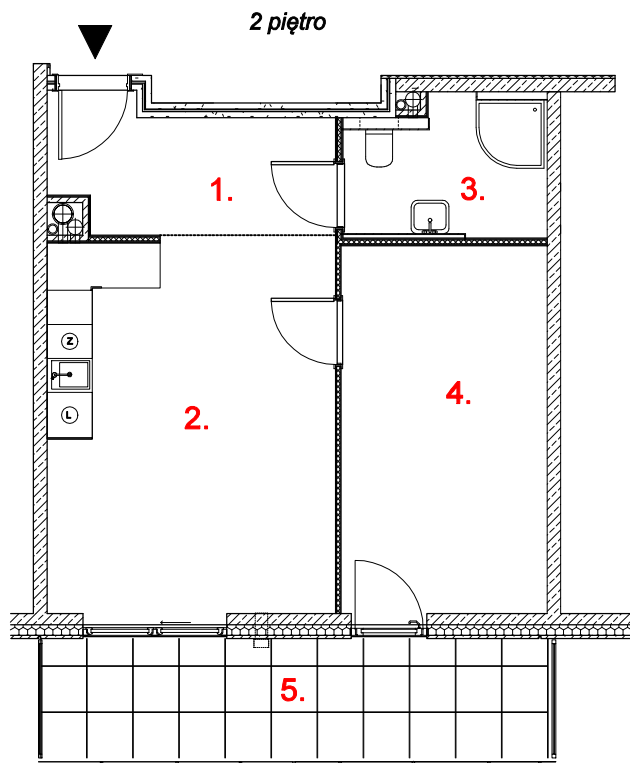
*Obiekt:*

BUDYNEK MIESZKALNY WIELORODZINNY  
Z USUŁGAMI I GARAŻEM PODZIEMNYM,  
na działkach ew. nr 136/8, 136/14,  
136/16, 136/18, 136/21, 136/28,  
136/30 przy ul. Żeromskiego 3 w Helu

*Szkic usytuowania lokalu:*



PLAN SYTUACYJNY LOKALU MIESZKALNEGO NA WYNAJEM NR 63  
SKALA 1:100



## ZESTAWIENIE POWIERZCHNI UŻYTKOWYCH

1. PRZEDPOKÓJ	6,00 m <sup>2</sup>
2. SALON Z ANEKSEM	19,13 m <sup>2</sup>
3. ŁAZIENKA	4,87 m <sup>2</sup>
4. POKÓJ	13,33 m <sup>2</sup>
5. BALKON	10,87 m <sup>2</sup>

**POWIERZCHNIA LOKALU** 43,33 m<sup>2</sup>

Pomiar wykonano: 09.08.2023 r.

Pomiar wykonał:  
geodeta Bożena Czajka  
nr upr. 12689

1. Pomiar i obliczenie powierzchni wykonano zgodnie z normą PN-ISO 9836:1997
2. Niniejszy dokument stanowi podstawę wpisu do księgi wieczystej.