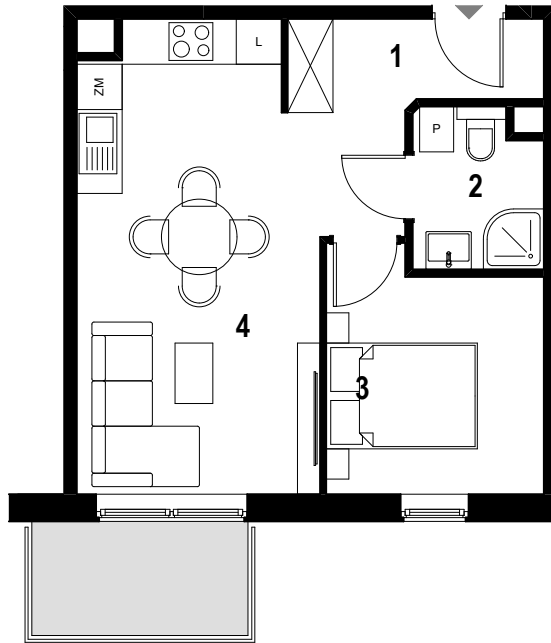
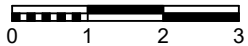




SIELSKA



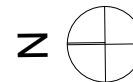
Rzut lokalu mieszkalnego



Legenda:

ŚCIANY

BALKON

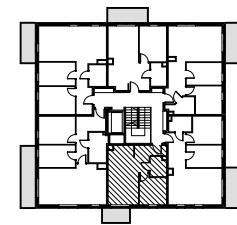


Karta lokalu i wizualizacje mają charakter poglądowy. Mogą wystąpić różnice wymiarów pomieszczeń, lokalizacji przyborów sanitarnych, rozmieszczenie punktów instalacyjnych i usytuowania elementów, powstałe w trakcie realizacji prac budowlanych lub wynikające z doprecyzowania dokumentacji na etapie projektu technicznego. Aranżacja wnętrz służy wyłącznie celom ilustracyjnym. Meble i urządzenia pozostają w gestii nabywcy. Karta lokalu stanowi zaproszenie do zawarcia umowy.



ul. Jasielska 7c
mieszkanie nr 15

37,24 m²
II piętro
z ⊕



Rzut kondygnacji z lokalizacją mieszkania

ZESTAWIENIE POWIERZCHNI UŻYTKOWEJ		
1	KOMUNIKACJA	6,08
2	ŁAZIENKA	3,51
3	POKÓJ	8,74
4	SALON Z ANEKSEM KUCHENNYM	18,91
SUMA		37,24 m ²
POWIERZCHNIA DODATKOWA		
BALKON		