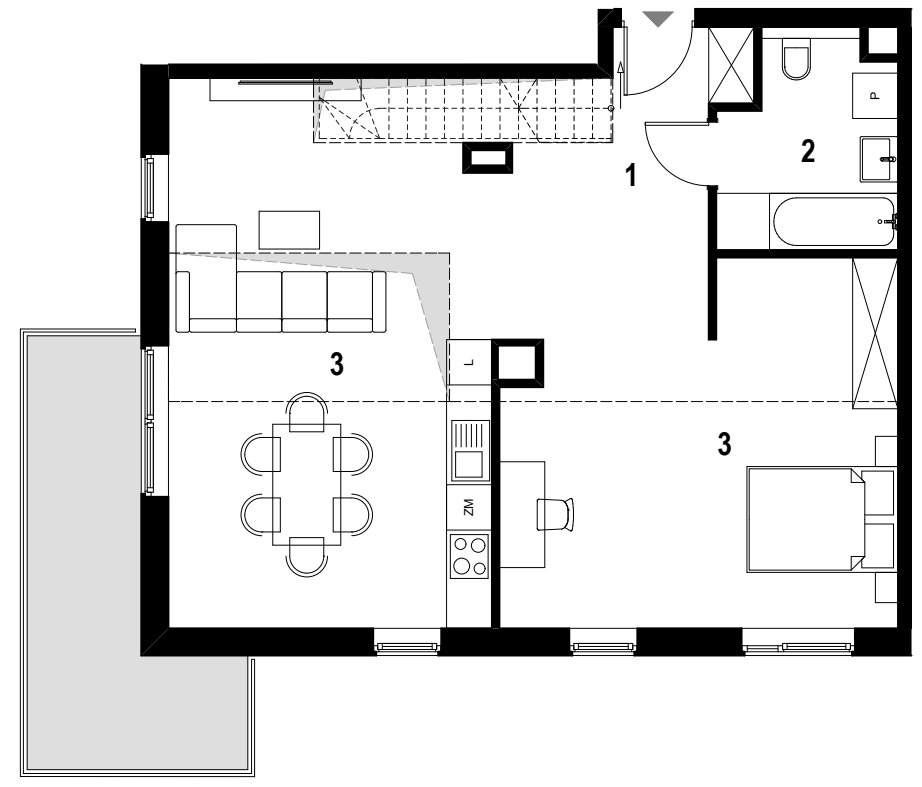




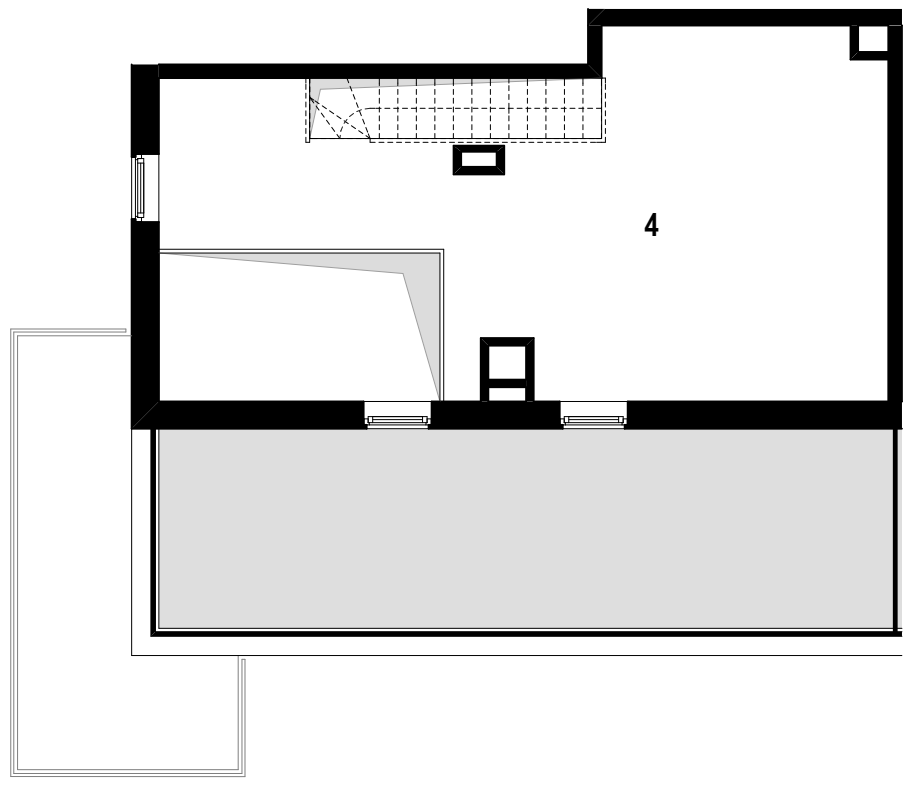
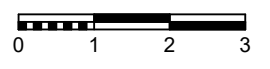
SIELSKA



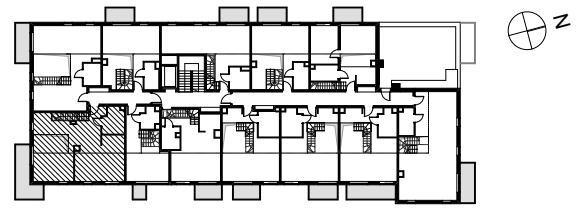
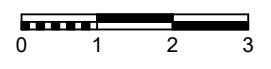
B4.02 103,09 m²
Budynek B1 IV piętro z antresolą



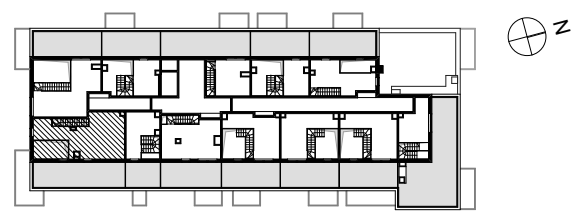
Rzut lokalu mieszkalnego - IV piętro



Rzut lokalu mieszkalnego - antresola



Rzut kondygnacji z lokalizacją mieszkania - IV piętro

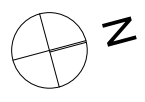


Rzut kondygnacji z lokalizacją mieszkania - antresola

Legenda:

- ŚCIANY
- BALKON - TARAS

Karta lokalu i wizualizacje mają charakter poglądowy. Mogą wystąpić różnice wymiarów pomieszczeń, lokalizacji przyborów sanitarnych, rozmieszczenie punktów instalacyjnych i usytuowania elementów, powstałe w trakcie realizacji prac budowlanych lub wynikające z doprecyzowania dokumentacji na etapie projektu technicznego. Aranżacja wnętrz służy wyłącznie celom ilustracyjnym. Schody wewnętrzne na antresolę, meble i urządzenia pozostają w gestii nabywcy. Karta lokalu stanowi zaproszenie do zawarcia umowy.



ZESTAWIENIE POWIERZCHNI		
1	KOMUNIKACJA	4,48
2	ŁAZIENKA	6,20
3	SALON Z ANEKSEM KUCHENNYM	60,21
4	ANTRESOLA	32,20
SUMA		103,09 m ²
BALKON		10,80 m ²
TARAS		25,66 m ²