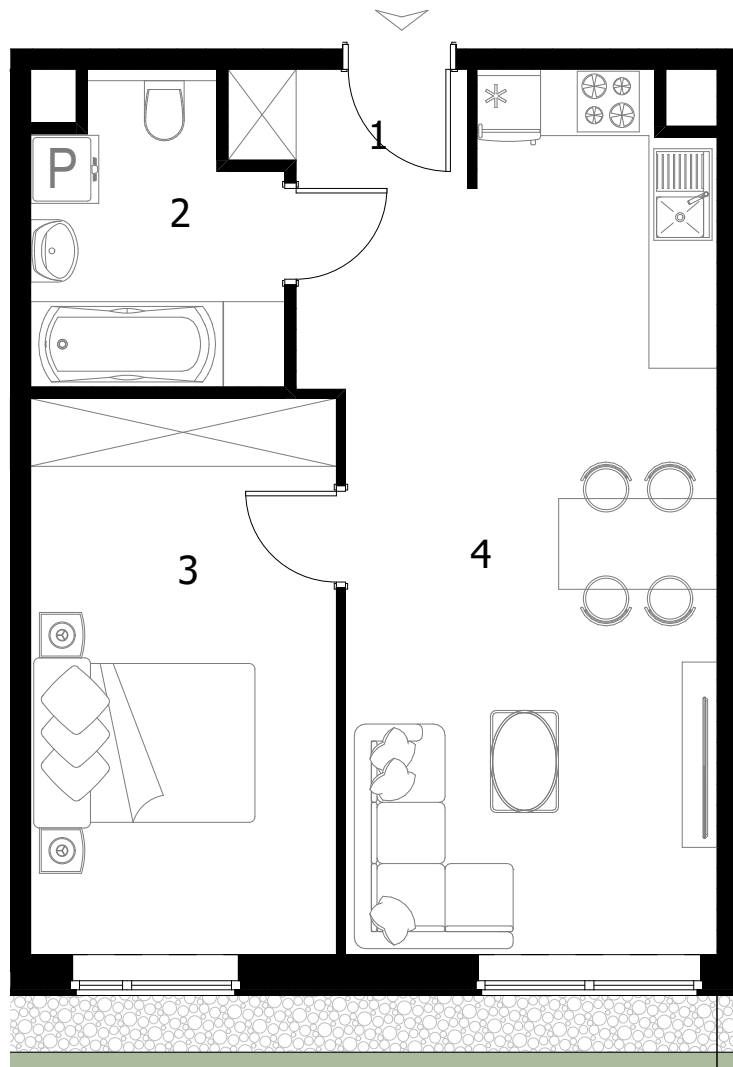




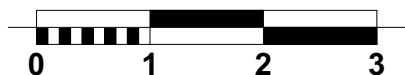
SIELSKA



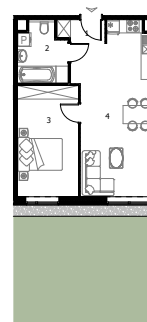
Legenda:

- ŚCIANY
- OGRÓDEK

Rzut lokalu mieszkalnego



Rzut z pokazaniem ogródka

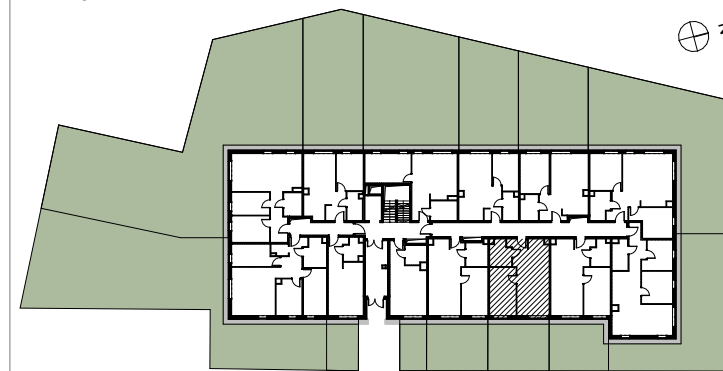


B0.11

45,53m²

Budynek B1

Parter



Rzut kondygnacji z lokalizacją mieszkania

ZESTAWIENIE POWIERZCHNI		
1	KOMUNIKACJA	3,87 m ²
2	ŁAZIENKA	5,45 m ²
3	POKÓJ	13,22 m ²
4	SALON Z ANEKSEM KUCHENNYM	22,99 m ²
SUMA		45,53 m ²
OGRÓD		32,74 m ²

Karta lokalu i wizualizacje mają charakter poglądowy. Mogą wystąpić różnice wymiarów pomieszczeń, lokalizacji przyborów sanitarnych, rozmieszczenie punktów instalacyjnych i usytuowania elementów powstałe w trakcie realizacji prac budowlanych lub wynikające z doprecyzowania dokumentacji na etapie projektu technicznego. Aranżacja wnętrz służy wyłącznie celom ilustracyjnym. Meble i urządzenia pozostają w gestii nabywcy. Karta lokalu stanowi zaproszenie do zawarcia umowy.