

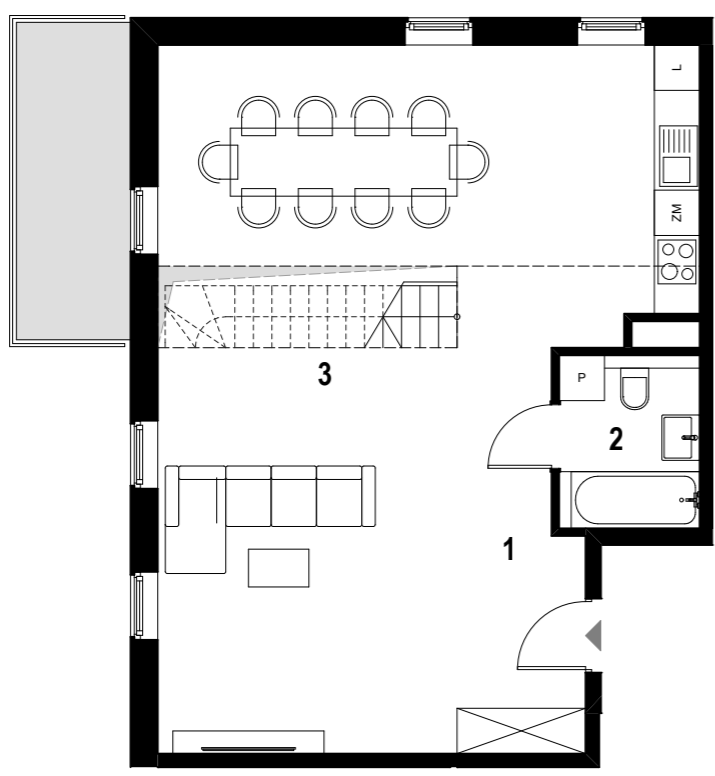


SIELSKA

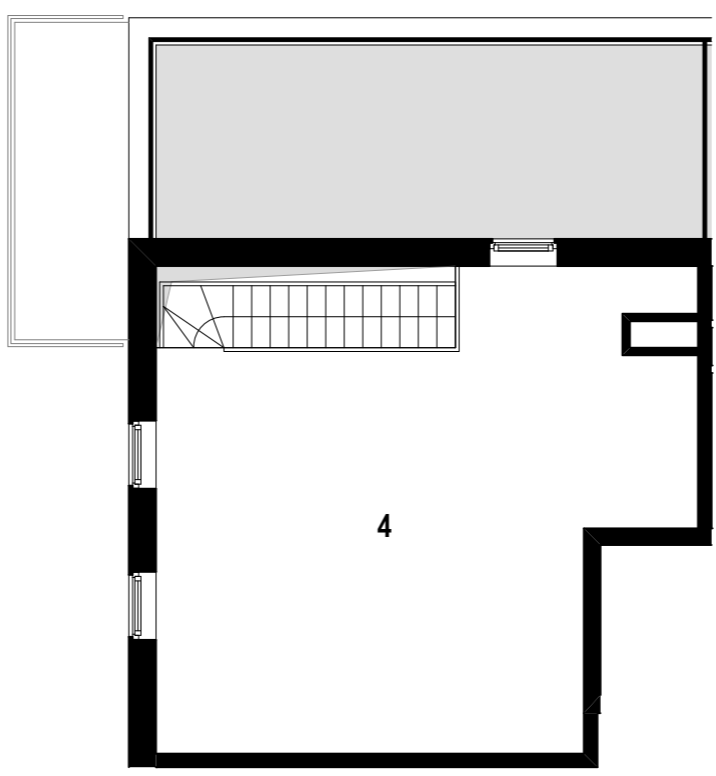
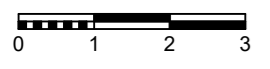


ul. Jasielska 7d
mieszkanie nr 25

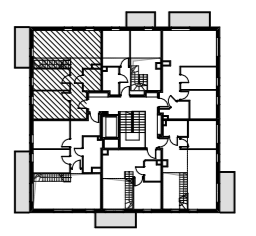
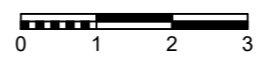
98,70 m²
IV piętro z antresolą



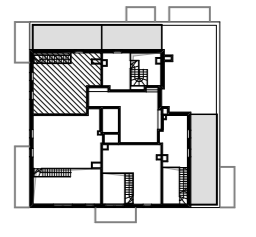
Rzut lokalu mieszkalnego - IV piętro



Rzut lokalu mieszkalnego - antresola



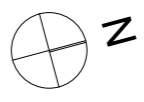
Rzut kondygnacji z lokalizacją mieszkania - IV piętro



Rzut kondygnacji z lokalizacją mieszkania - antresola

- Legenda:
- ŚCIANY
 - BALKON - TARAS

Karta lokalu i wizualizacje mają charakter poglądowy. Mogą wystąpić różnice wymiarów pomieszczeń, lokalizacji przyborów sanitarnych, rozmieszczenie punktów instalacyjnych i usytuowania elementów, powstałe w trakcie realizacji prac budowlanych lub wynikające z doprecyzowania dokumentacji na etapie projektu technicznego. Aranżacja wnętrz służy wyłącznie celom ilustracyjnym. Schody wewnętrzne na antresolę, meble i urządzenia pozostają w gestii nabywcy. Karta lokalu stanowi zaproszenie do zawarcia umowy.



ZESTAWIENIE POWIERZCHNI UŻYTKOWEJ		
1	KOMUNIKACJA	8,41
2	ŁAZIENKA	4,26
3	SALON Z ANEKSEM KUCHENNYM	49,21
4	ANTRESOLA	36,82
SUMA		98,70 m ²
POWIERZCHNIA DODATKOWA		
BALKON		
TARAS		