

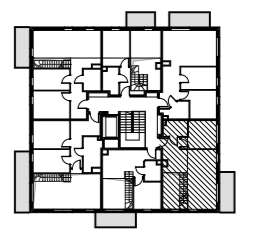
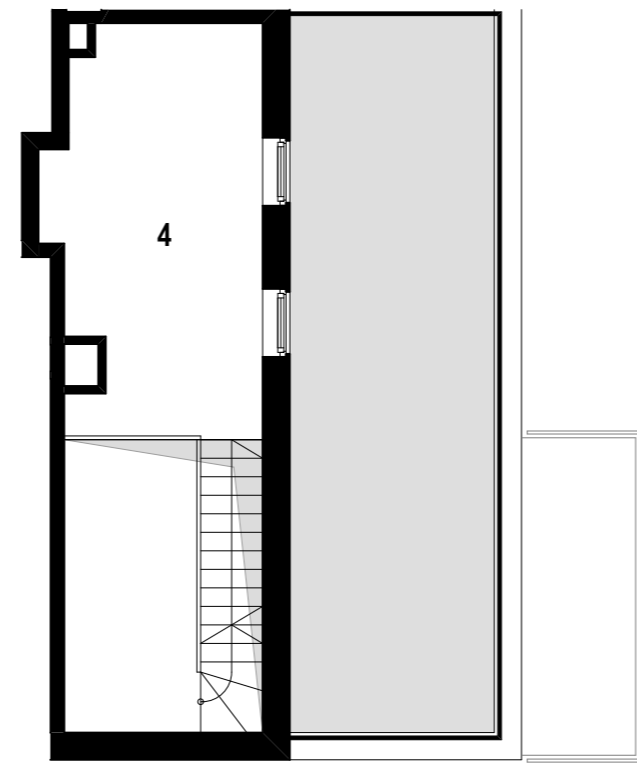
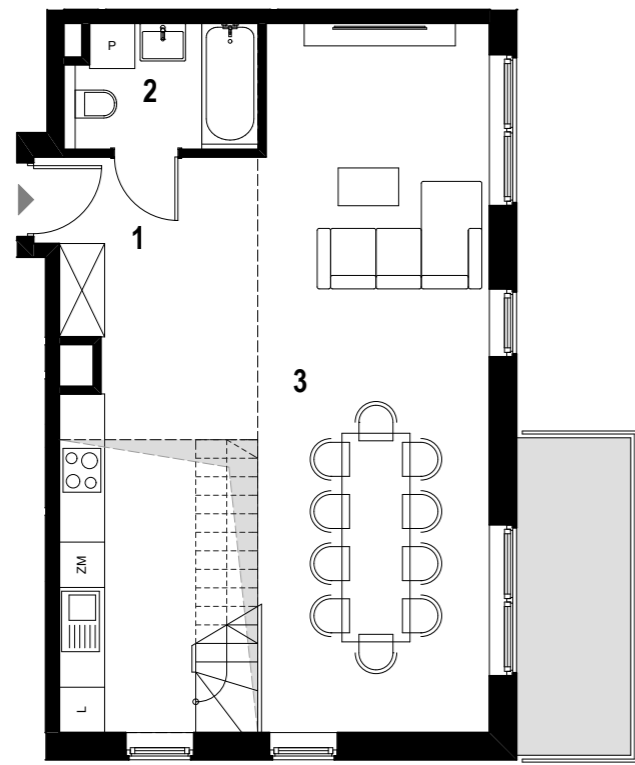


SIELSKA

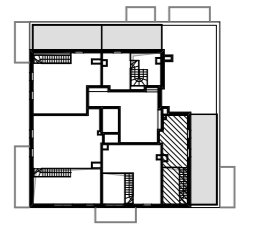


ul. Jasielska 7d
mieszkanie nr 28

66,82 m²
IV piętro z antresolą

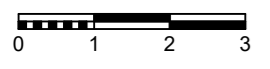


Rzut kondygnacji z lokalizacją mieszkania - IV piętro

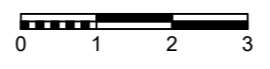


Rzut kondygnacji z lokalizacją mieszkania - antresola

Rzut lokalu mieszkalnego - IV piętro



Rzut lokalu mieszkalnego - antresola



Legenda:

- ŚCIANY
- BALKON - TARAS

Karta lokalu i wizualizacje mają charakter poglądowy. Mogą wystąpić różnice wymiarów pomieszczeń, lokalizacji przyborów sanitarnych, rozmieszczenie punktów instalacyjnych i usytuowania elementów, powstałe w trakcie realizacji prac budowlanych lub wynikające z doprecyzowania dokumentacji na etapie projektu technicznego. Aranżacja wnętrz służy wyłącznie celom ilustracyjnym. Schody wewnętrzne na antresolę, meble i urządzenia pozostają w gestii nabywcy. Karta lokalu stanowi zaproszenie do zawarcia umowy.



ZESTAWIENIE POWIERZCHNI UŻYTKOWEJ		
1	KOMUNIKACJA	4,54
2	ŁAZIENKA	4,12
3	SALON Z ANEKSEM KUCHENNYM	43,99
4	ANTRESOLA	14,17
SUMA		66,82 m ²
POWIERZCHNIA DODATKOWA		
BALKON		
TARAS		